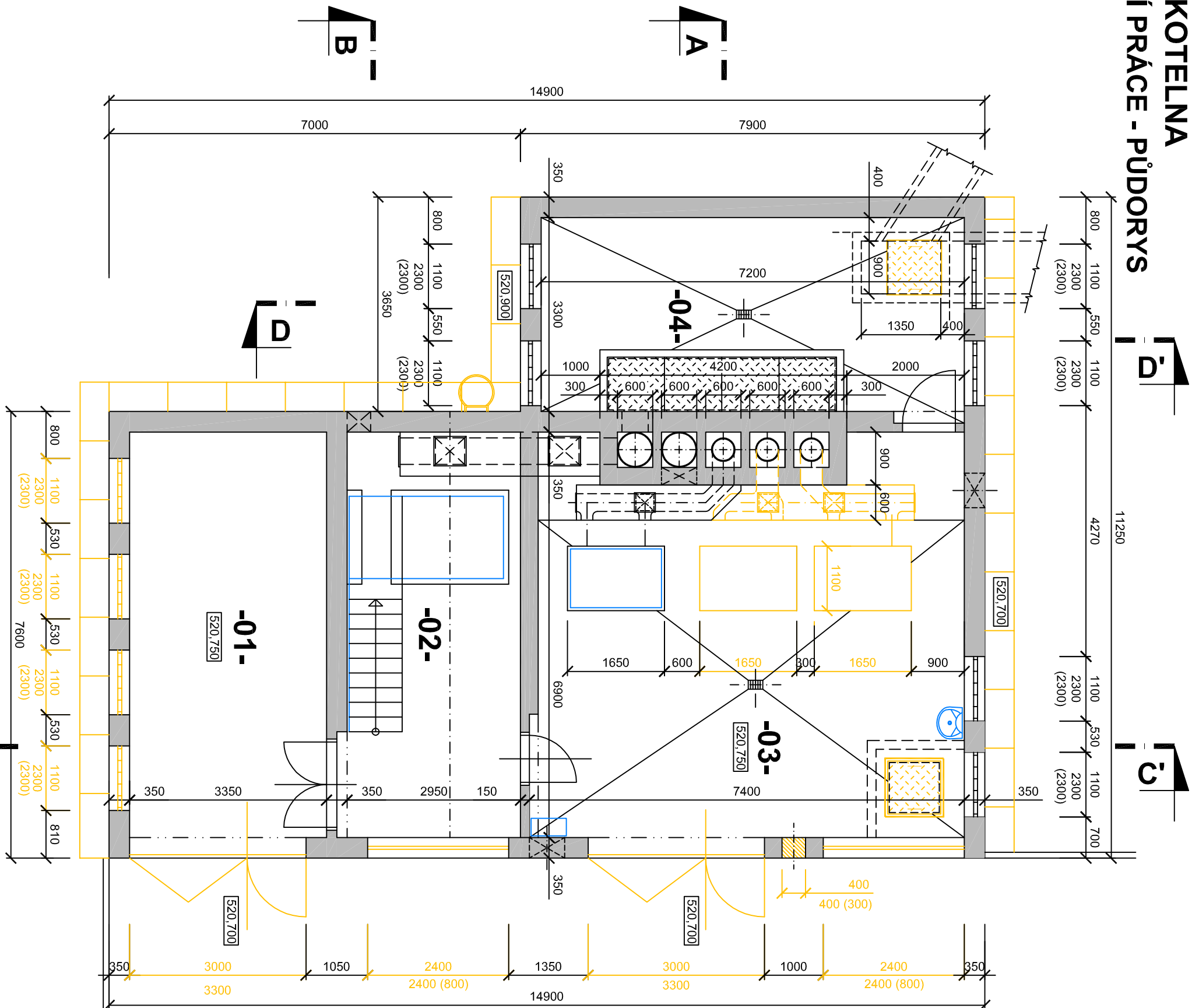
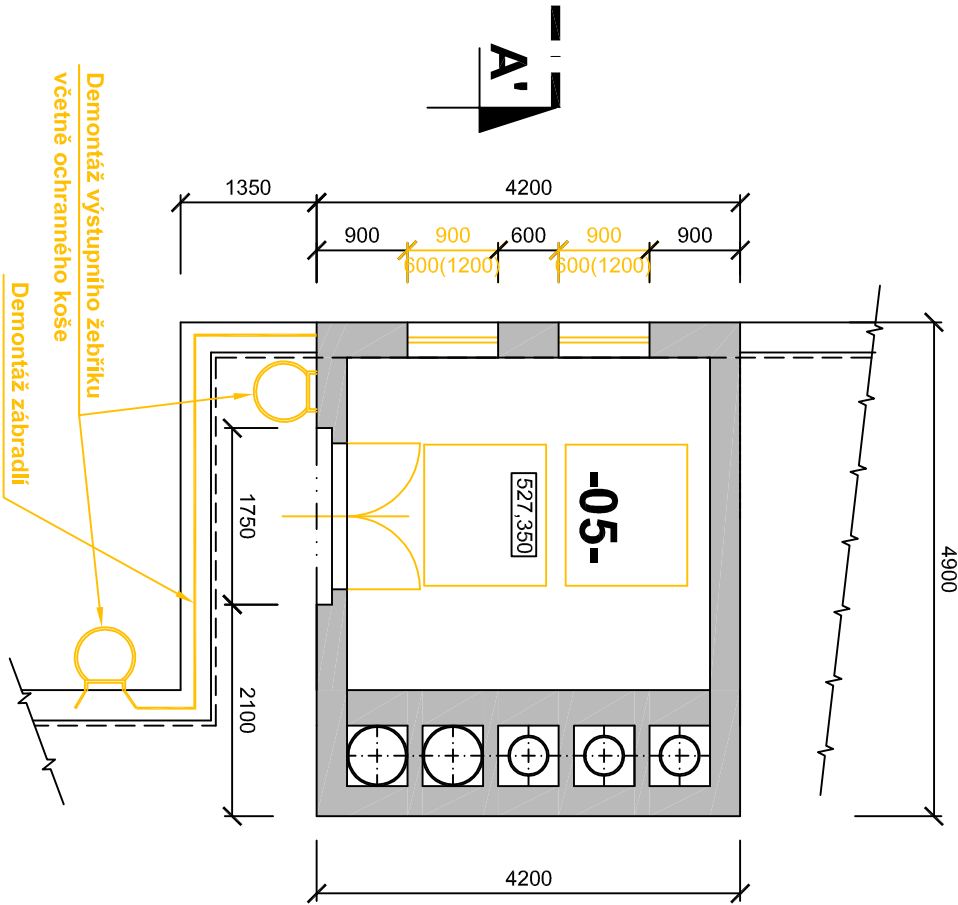


SO 111 KOTELNA
BOURACÍ PRÁCE - PŮDORYS

M 1 : 75



PŮDORYS
M 1 : 75



LEGENDA MÍSTNOSTÍ

Č.M.	ÚČEL MÍSTNOSTI	M²	PODLAHA	STĚNY, STROP
01	SKLAD UHLÍ	24,00	BETONOVÁ MAZANINA	OMÍTKA VNITŘNÍ
02	KOTELNA NA TUHÁ PALIVA	21,30	BETONOVÁ MAZANINA	OMÍTKA VNITŘNÍ
03	KOTELNA NA PLYNNÁ PALIVA	47,00	BETONOVÁ MAZANINA	OMÍTKA VNITŘNÍ
04	STROJOVNA	24,00	BETONOVÁ MAZANINA	OMÍTKA VNITŘNÍ
05	MÍSTNOST EXPANZ, NADOBY	11,90	BETONOVÁ MAZANINA	OMÍTKA VNITŘNÍ

LEGENDA HMOT

	STAVAJÍCÍ KONSTRUKCE
	STAVAJÍCÍ POKLOPY
	STAVAJÍCÍ BETONOVÁ DLÁŽBA
	BOURANÉ KONSTRUKCE
	TECHNOLOGIE

POZNÁMKA :

- STAVAJÍCÍ SKLADBA STŘECHY BUDE ODSTANĚNA PO ÚROVĚŇ ZB NOSNÉ KONSTRUKCE

ZMĚNA VÝKRESU :

Č. ZMĚNY	PŘEDMĚT ZMĚNY	ZMĚNU PROVEDL	PODPIS	DATUM ZMĚNY

D.1 DOKUMENTACE STAVEBNÍCH A INŽENÝRSKÝCH OBJEKTŮ 2. ČÁST

		709 00 OSTRAVA - VÝSTAVNÍ 2224/8	
TEL. (+420) 596 633 836 FAX. (+420) 596 633 880		TEL. (+420) 596 694 111 E-MAIL: koneko@koneko.cz	
Investor : Město Bruntál		Hlavní inženýr projektu :	
Akce : Obnova a modernizace ČOV Bruntál, 3. etapa		Zodp. projektant : Ing. Roman Kalista	
Objekt : SO 111 Kotelna		Název přílohy : Kotelna	
Bourací práce - půdorysy		Výpracoval : Ing. Radmila Alvaumová	
Zakázkové číslo : 2528/DPS-2013		Číslo přílohy : D.1.1 - 11.b.1	
Archivní číslo : 2528_01		Měřítko : 1 : 75	
		Stupeň : DPS	
		Datum : 02/2014	

TENTO VÝKRES A JEHO PŘÍLOHY JSOU NAŠIM DUŠEVNÍM VLASTNICTVÍM. NESMÍ BÝT BEZ NAŠEHO PŘEDCHOZÍHO PÍSEMNÉHO SOUHLASU KOPÍROVÁNY, ROZMNOŽOVÁNY ANI ZPŘÍSTUPNĚNY JINÝM OSOBÁM NEBO FIRMÁM